



# Rapport de l'aide à la jeunesse

## *Année 2011*

Présentation à la Commission Affaires sociales  
Parlement FWB

*18 novembre 2013*



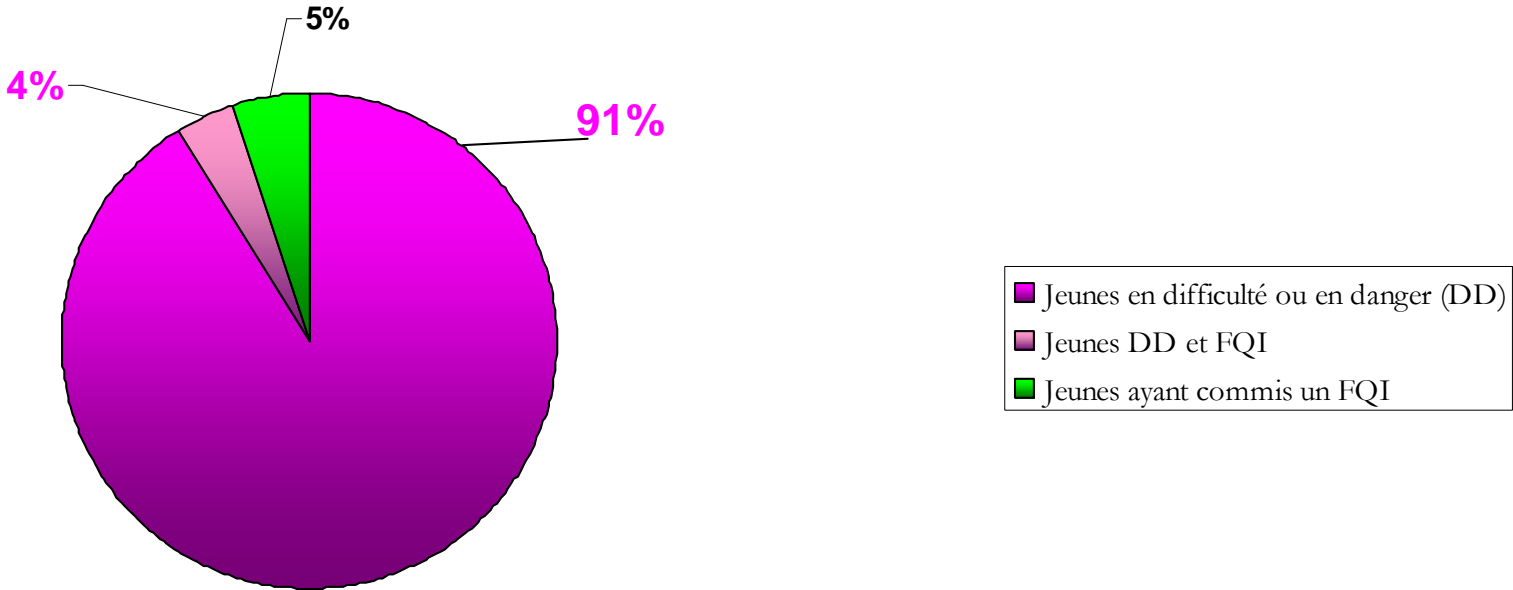
# *Les jeunes pris en charge par l'aide à la jeunesse*



- 40.234 jeunes ont été pris en charge en 2011, soit 4% des jeunes de moins de 18 ans en FWB
  - 36.622 jeunes en difficulté ou en danger
  - 1.597 jeunes en difficulté ou en danger ET ayant commis un fait qualifié infraction (FQI)
  - 2.015 jeunes ayant commis un FQI

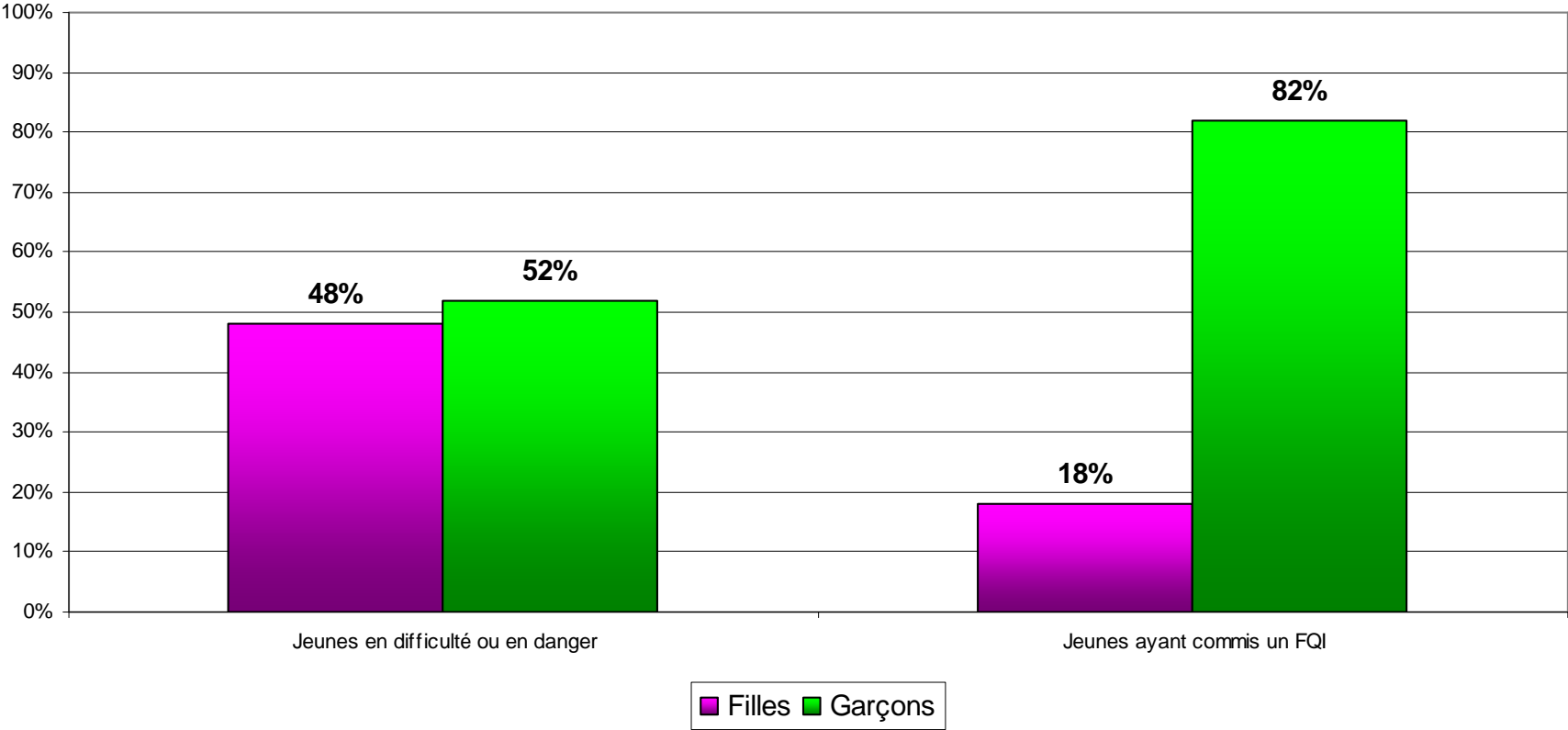


**Les jeunes pris en charge en 2011 - Jeunes en difficulté ou en danger/jeunes ayant commis un fait qualifié infraction**





### Les jeunes pris en charge par l'aide à la jeunesse selon le genre (2011)

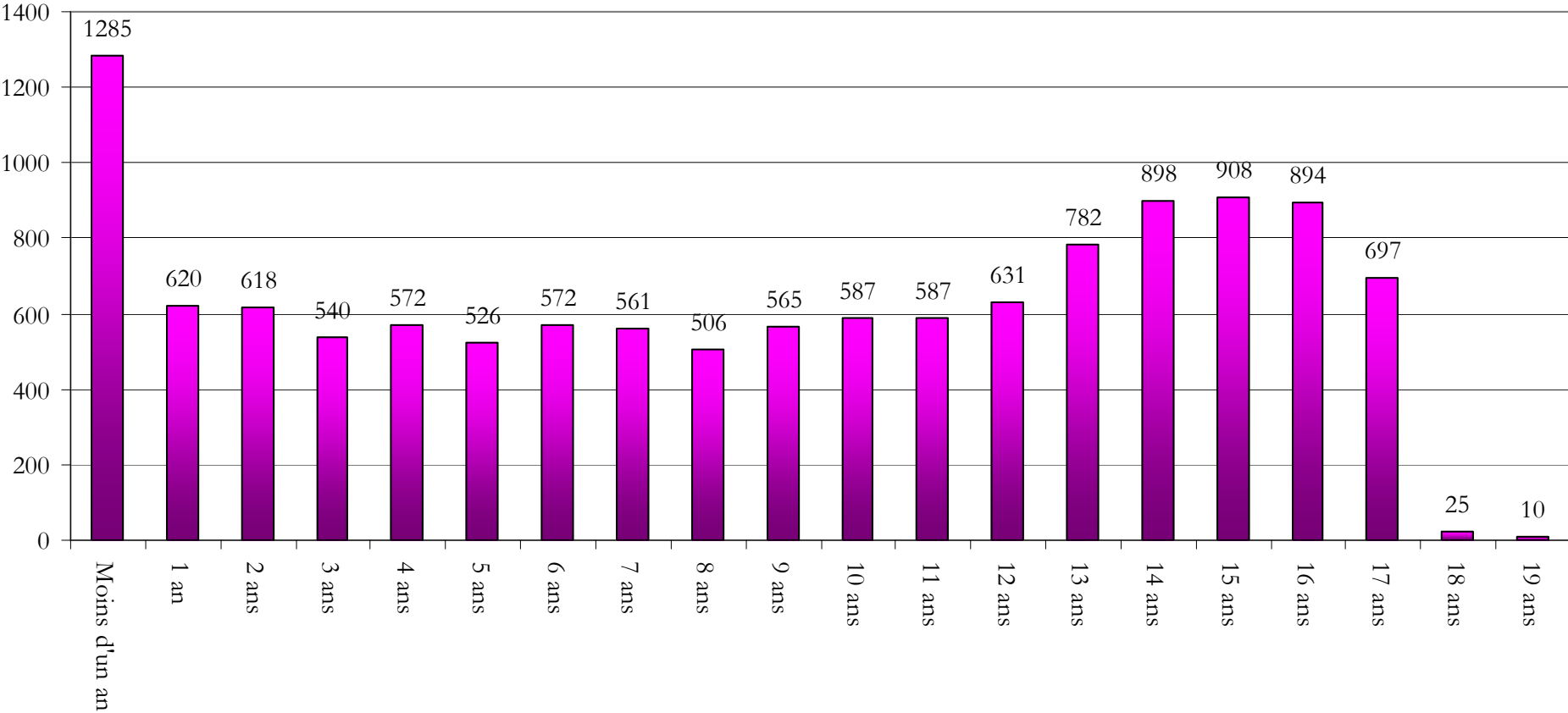




- Age moyen du jeune DD = 10 ans et 9 mois
- Age moyen du jeune FQI = 16 ans et 9 mois



Age du jeune en difficulté ou en danger au début de la première prise en charge (2011)



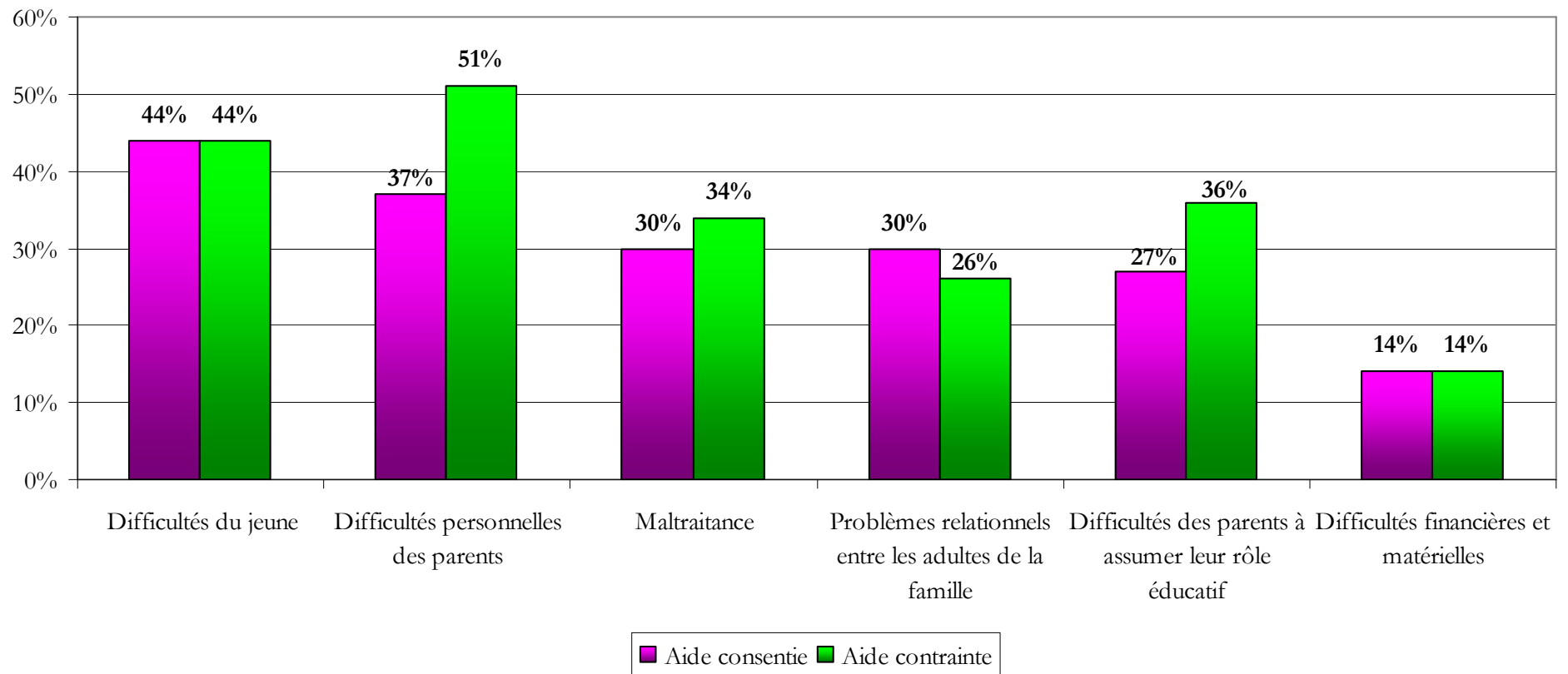


# *Les motifs d'intervention pour les jeunes en difficulté ou en danger*





Les motifs d'intervention auprès des jeunes en difficulté ou danger,  
selon la nature de l'aide (2011)

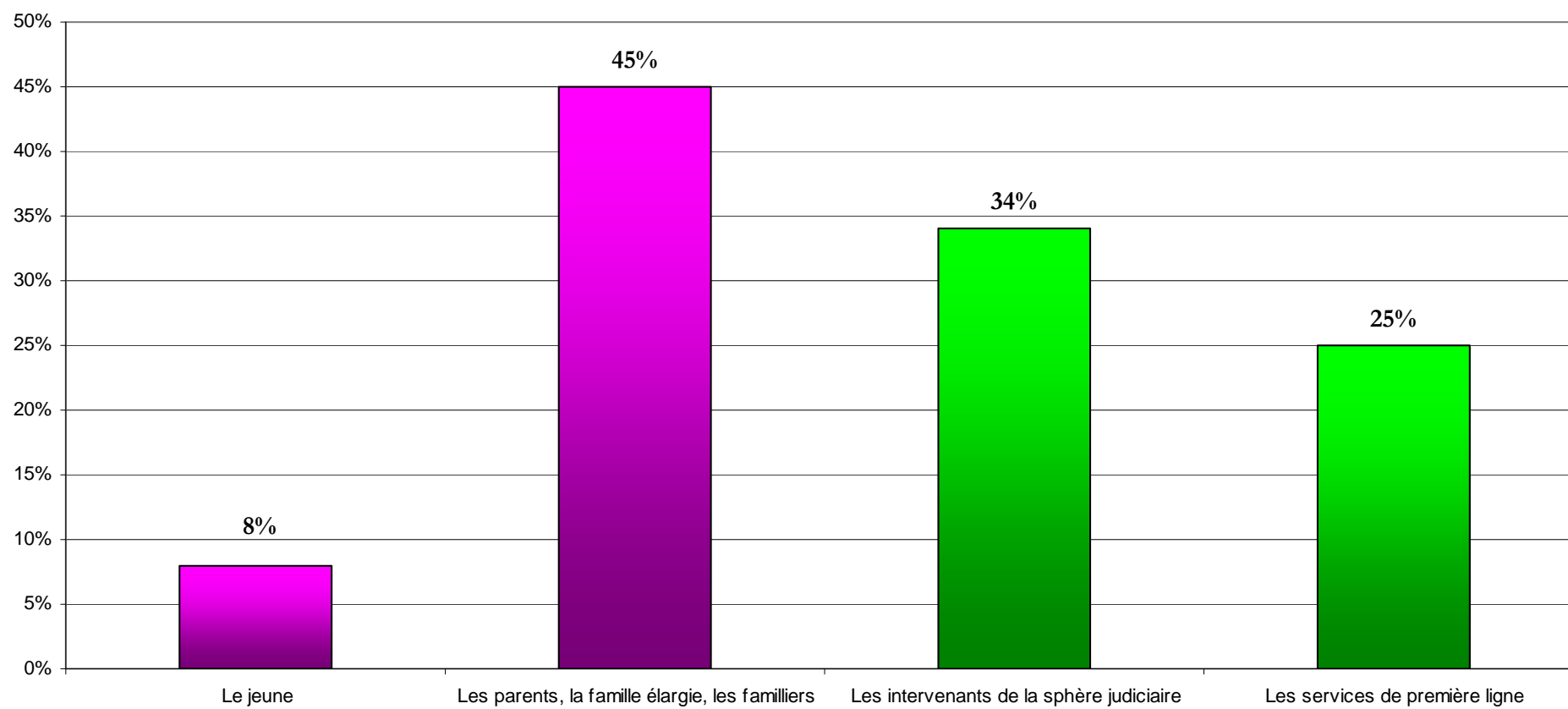




# *Qui demande l'intervention de l'aide à la jeunesse ?*

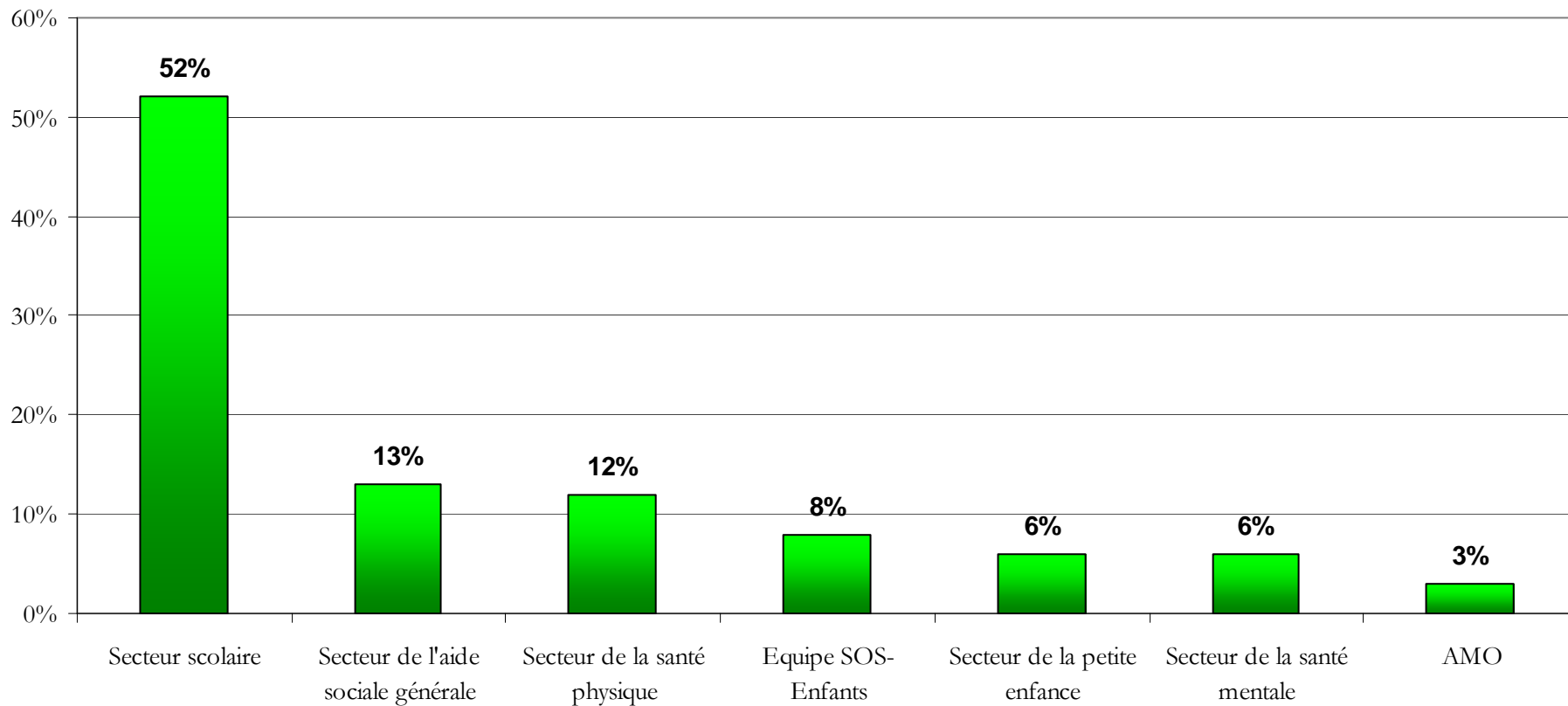


## Qui demande l'intervention de l'aide à la jeunesse ? (2011)





### Les demandes adressées par les intervenants de première ligne

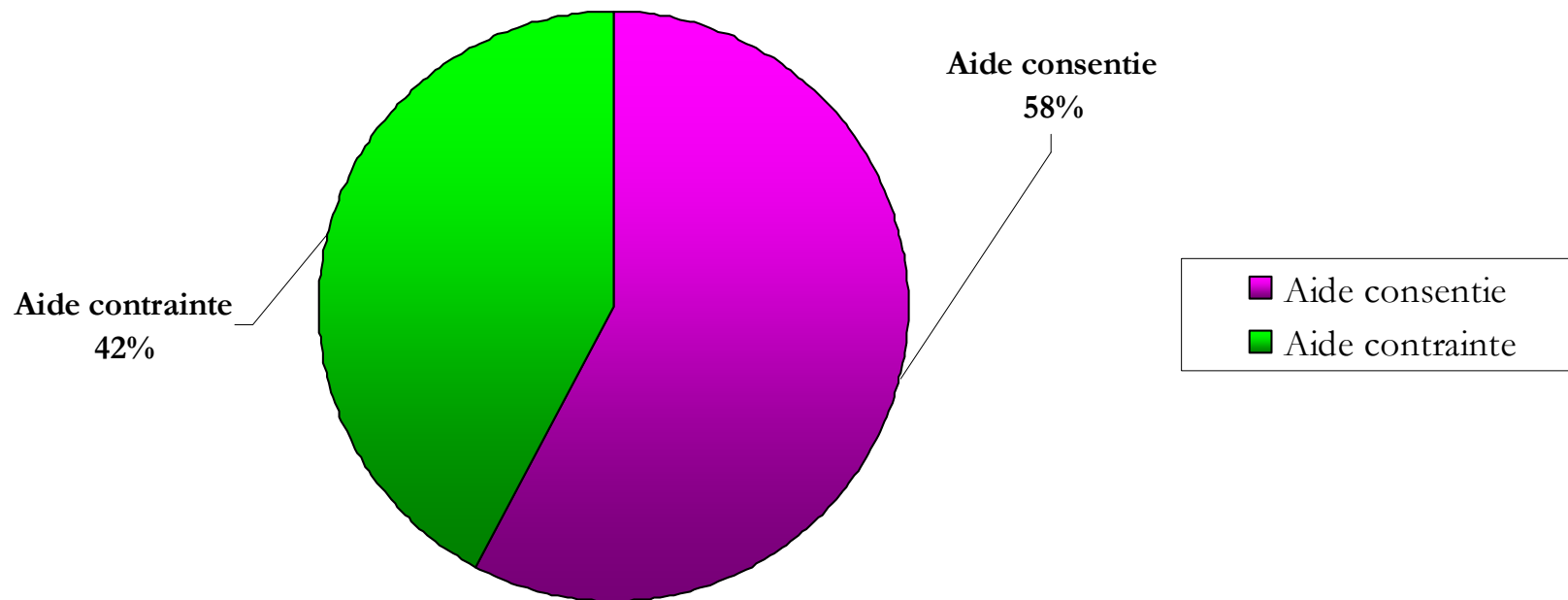




# *La prise en charge des jeunes en difficulté ou en danger*

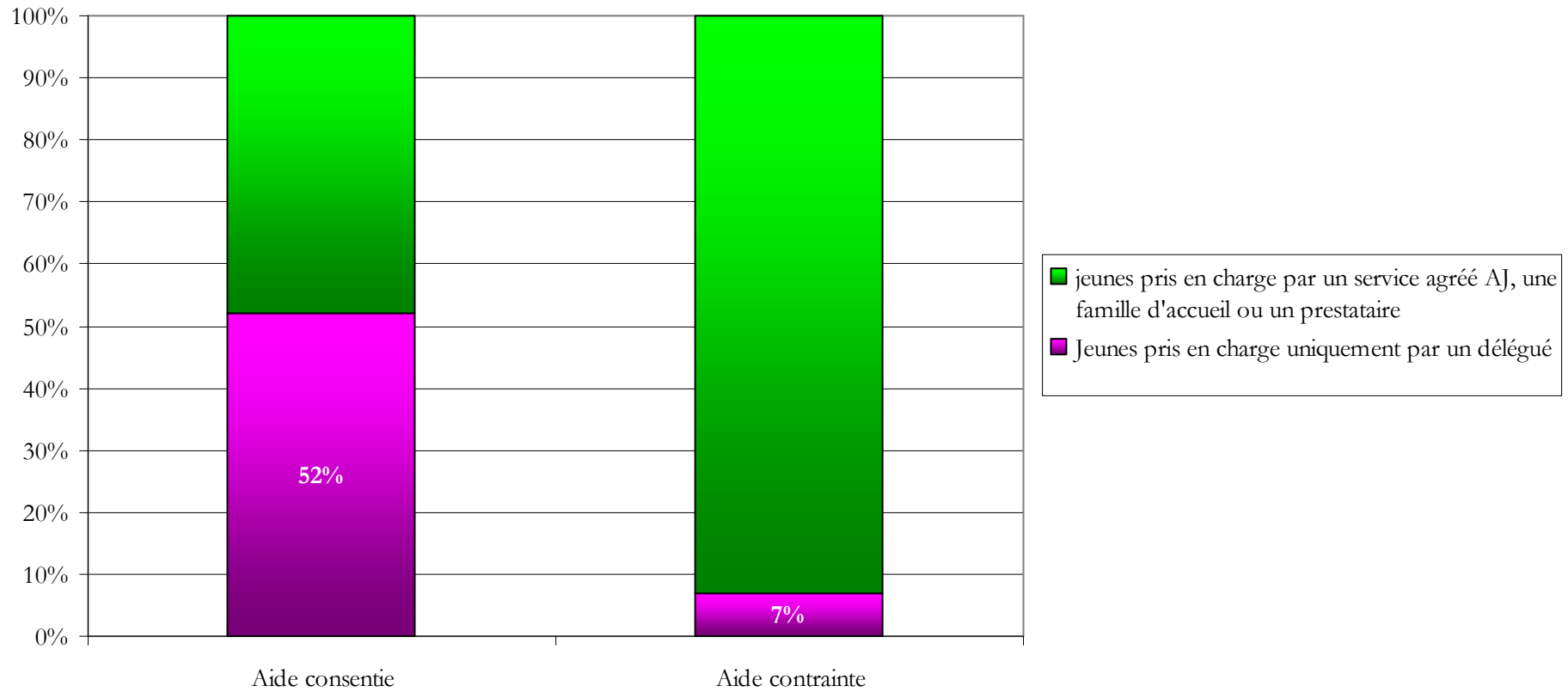


Pourcentage de jeunes pris en charge quotidiennement dans l'aide consentie et dans l'aide contrainte  
(moyenne quotidienne)



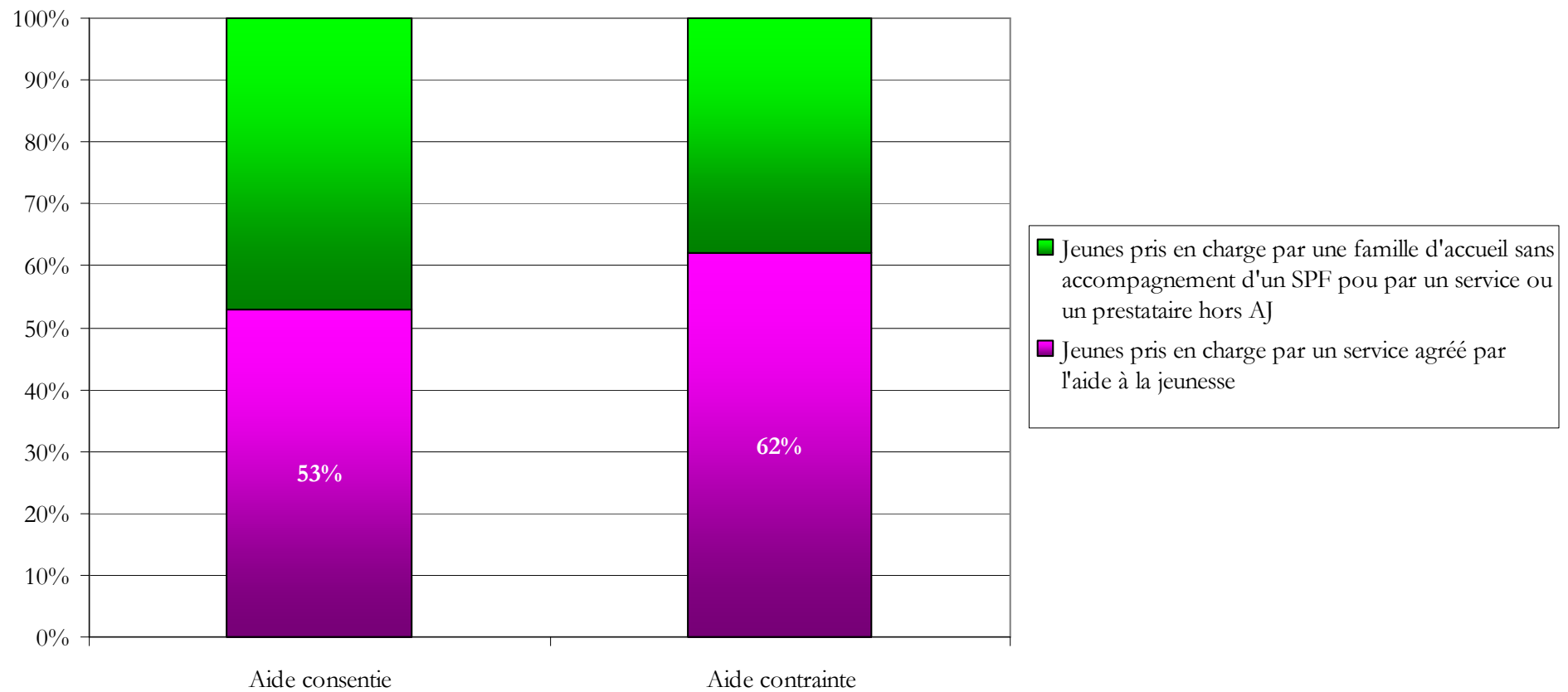


### Les jeunes pris en charge uniquement par un délégué (2011)





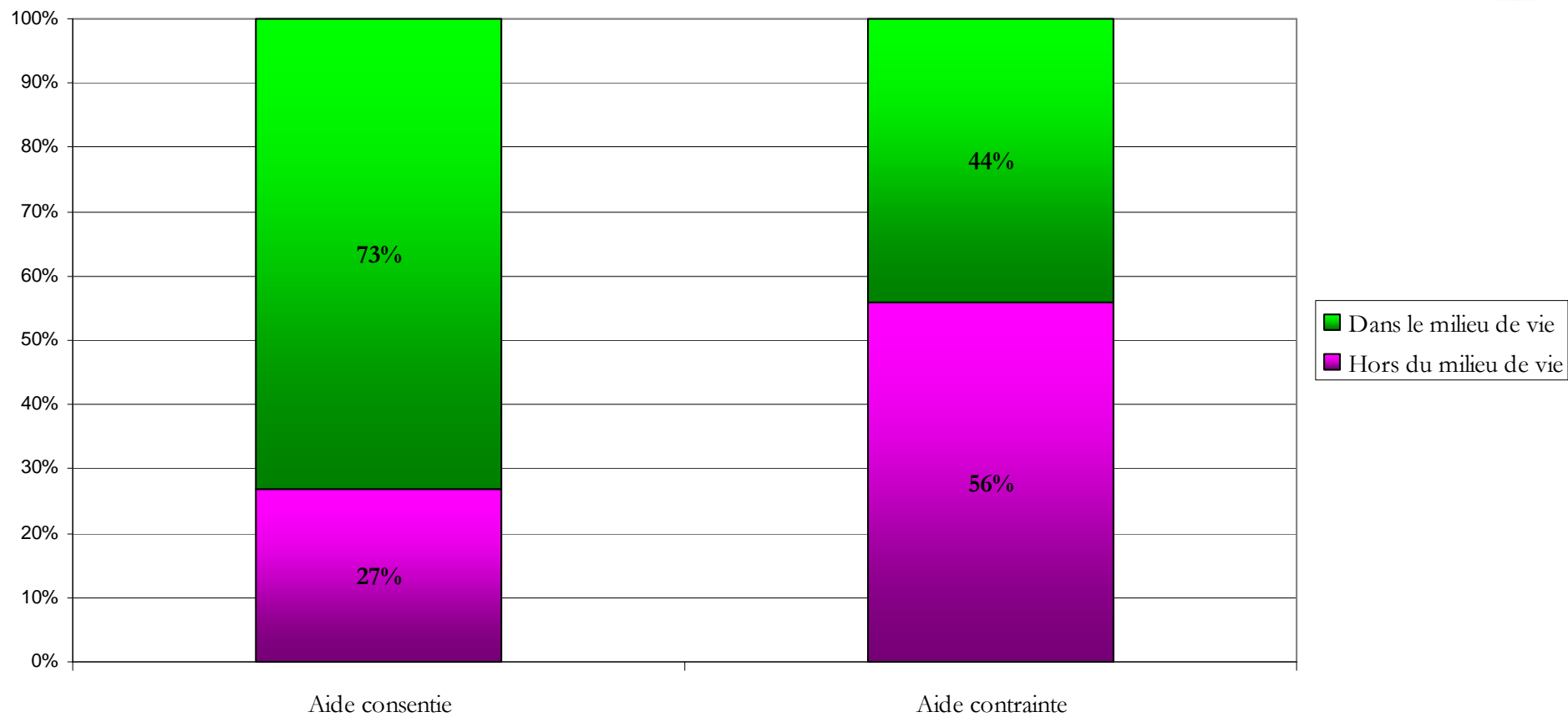
### Les jeunes pris en charge par un service agréé par l'aide à la jeunesse en 2011 (moyenne quotidienne)







### Les jeunes pris en charge en dehors de leur milieu de vie (2011)





## *Les principaux types de prise en charge*



## Nombre de jeunes pris en charge par type de prise en charge – moyenne quotidienne (2011)

	Aide consentie	Aide contrainte
Famille d'accueil	1.524	1.069
Service d'accueil et d'aide éducative (SAAE)	993	1.725
Service d'aide et d'intervention en famille (SAIE)	724	407
Centre d'orientation éducative (COE)	472	519
Internat scolaire	691	414
Service résidentiel pour jeunes relevant de l'AWIPH ou de PHARE	129	542



# *La judiciairisation*



- 2.750 jeunes ont vu leur situation judiciarisée en 2011, ce qui représente
  - 7 % des jeunes pris en charge dans l'aide consentie
  - 25 % de nouvelles situations pour les SPJ



# *La durée totale de prise en charge*



- Durée moyenne de prise en charge
  - Aide consentie : 22 mois
  - Aide contrainte : 64 mois
- Durée médiane de prise en charge
  - Aide consentie : 6 mois
  - Aide contrainte : 52 mois



# *Le budget*





Part de la prévention dans le budget DGAJ (AMO et actions de prévention générale) (1er ajustement 2012)

